

SÅDAN LUKKER DU FOR VANDET I DIN LEJLIGHED

For at formindske skader der opstår, hvis vandrør lækker, bedes I hurtigst muligt sørge for at lukke for vandtilførslen til jeres lejlighed for dermed reducere omfanget af skaden.

Der henvises desuden til ejerforeningens husorden:

3. ANMELDELSE AF SKADER

Anmeldelse af skader skal ske til ejerforeningens bestyrelse på:

kontakt@ejerforeningenfarumhus.dk eller mobil 6057 6963.

Forsømmer beboeren anmeldelse, kan denne drages til ansvar for følgeskader.

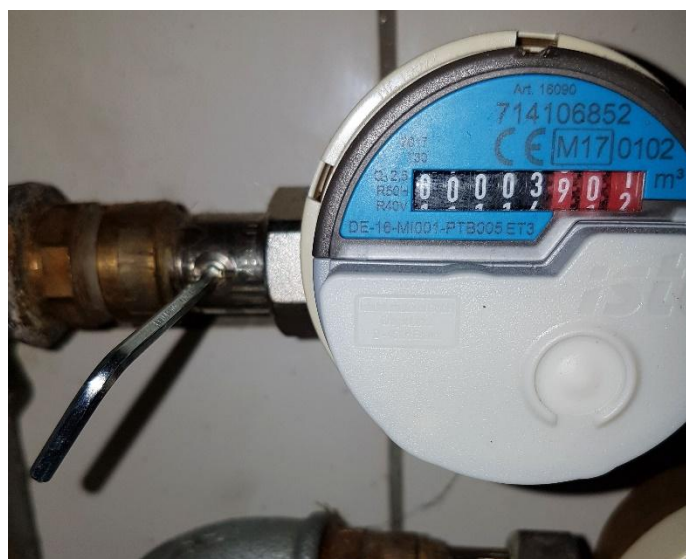
E/F Farumhus er forsikret hos Gjensidige Forsikring. Medlemmer af E/F Farumhus kan se policen på ProBo, der er det ekstranet hos Boligexperten, som alle medlemmer har login til.

LUKNING AF VAND VED BALLOFIX FORAN VANDMÅLERNE

Der skal bruges en Unbrako-nøgle nummer 3,0 (3 mm) eller en skruetrækker.

Når kærven er i lodret stilling, er der lukket for vandet, og når kærven er i vandret stilling, er der åbnet for vandet. **Det er vigtigt, at du ca. en gang om året lukker – og åbner for vandtilførslen, så lukkemekanismen forbliver bevægelig og ikke sætter sig fast.**

Ligesom ved brug af brug en Unbrako-nøgle gælder det ved brug af en skruetrækker, at kærven drejes i lodret stilling for at lukke for vandtilførslen. Når der skal åbnes igen drejes kærven til vandret stilling.



Med venlig hilsen

Bestyrelsen for E/F Farumhus